

FORMATION
EPGV



S'inscrire
dans un projet
professionnel et
**gagner en
expertise**



DÉMARCHE FORMATION



Fédération Française

EPGV

Toutes les infos sur www.ffepgv.fr

LA FORMATION à la Fédération Française d'Éducation Physique et de Gymnastique Volontaire (FFEPGV)

J'ai le plaisir de vous présenter les différents cursus de formation qui vous permettront d'affirmer votre expertise et de réaliser vos projets professionnels. Nous les avons conçus pour vous accompagner dans votre stratégie de développement. A l'EPGV, vous avez toujours la possibilité d'évoluer et de créer votre plan de carrière individualisé. La formation est souvent le moyen indispensable de réussir son projet professionnel et d'atteindre les objectifs que l'on s'est fixés tant professionnels que personnels. Elle peut aider à mettre à jour, à structurer et à élargir ses compétences.

UNE FORMATION DE QUALITÉ. Conforme à vos besoins pour animer des séances qui répondent aux attentes des licenciés, elle est dispensée par une équipe de formateurs experts, qualifiés et à votre écoute.

VERS PLUS D'EXPERTISE DANS L'ANIMATION. Nous vous offrons aujourd'hui l'opportunité d'acquérir une spécialisation soit en fonction de l'âge de vos publics, soit en fonction d'autres caractéristiques : prévention, tutorat, activités physiques adaptées, milieu d'évolution...

DES PROFESSIONNELS DU DÉVELOPPEMENT À PROXIMITÉ. Le développement à la FFEPGV est aussi conduit par des professionnels. Vous trouverez un réseau de plus de 70 conseillers de développement qui vous accompagneront dans la réalisation de vos projets et vous solliciteront dans le cadre de la mise en place du projet politique départemental.

UNE ANIMATION QUI S'INSCRIT DANS UN PROJET. La notion de projet est au centre de notre démarche. Le projet professionnel de l'animateur et le projet de développement de l'association doivent être étroitement liés. Le binôme élu-technicien est une condition du succès. Confiance et communication constante entre ces deux acteurs principaux sont indispensables.

La Direction Technique Nationale est à votre écoute et à votre service. Elle a besoin de connaître vos réalités locales pour construire les outils et les formations qui vous seront utiles. Notre rôle est aussi de coordonner, de mutualiser et de valoriser. Les conseillers techniques régionaux qui font partie de notre équipe sont vos premiers interlocuteurs. Ce sont eux également qui nous transmettront directement vos suggestions et vos remarques. N'hésitez donc pas à vous rapprocher d'eux et de votre comité.

Nicolas Muller,
Directeur Technique National



Un projet professionnel SUR MESURE

Construire puis conduire un projet, c'est analyser un contexte, repérer les besoins, les manques puis identifier et mesurer les forces, les atouts, les pistes de progrès. **C'est donc d'abord poser un diagnostic duquel se dégageront les solutions et les actions à mener.** Cet exercice s'enrichit des regards croisés. La complémentarité des approches et des compétences favorise la pertinence et l'efficacité de la stratégie partagée.

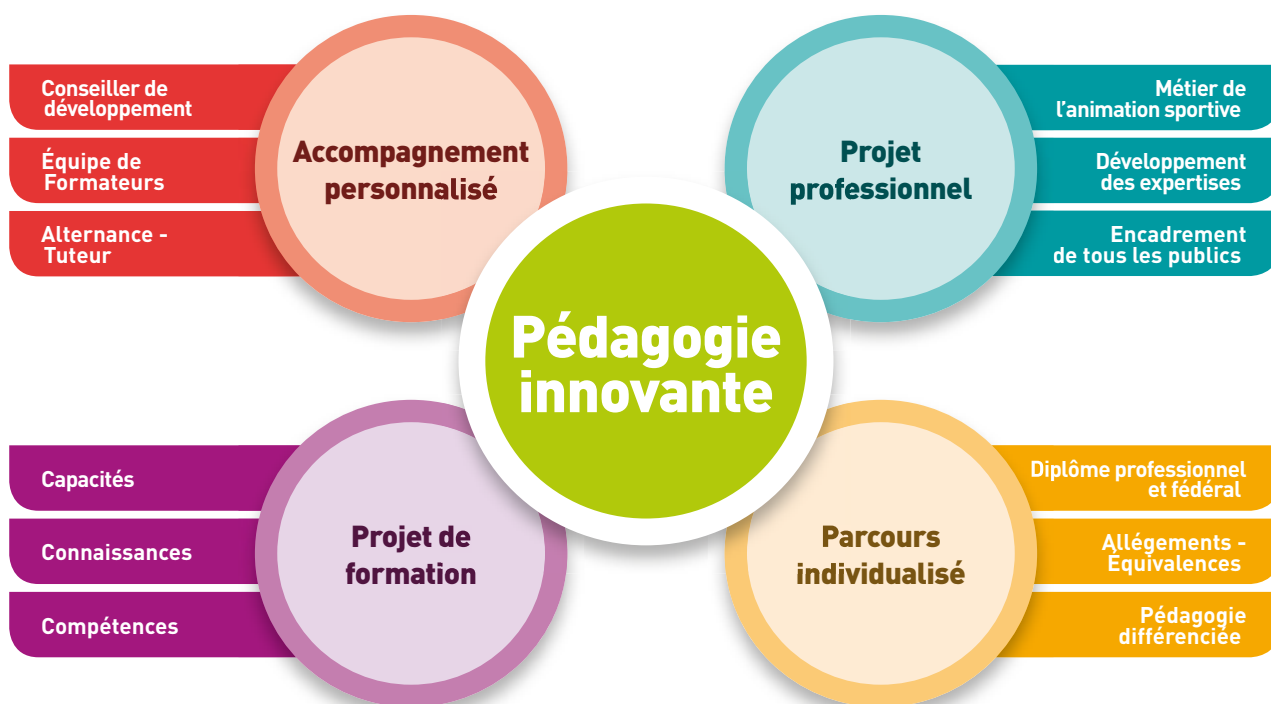
En vous engageant dans un projet professionnel tout en étant accompagné, vous mettez en cohérence vos objectifs de formation et vos objectifs opérationnels. L'équipe de formateurs analysera, avec vous, vos besoins et vos attentes pour construire une proposition de formation en lien avec le projet départemental, régional et fédéral.

Vous bénéficierez d'un réseau riche de plus de 540 000 adhérents et de plus de 6 200 associations sur l'ensemble du territoire. Tous nos forma-

teurs vous conseilleront et vous accompagneront dans **un seul objectif : votre réussite.**

L'acte volontaire d'aller se former, c'est :

- rechercher à approfondir ses compétences,
- savoir se remettre en question,
- élargir son champ d'exercice,
- enrichir son offre d'animation,
- délivrer des séances en adéquation avec les besoins et envies des licenciés.



UN ACCOMPAGNEMENT PERSONNALISÉ :

Vous êtes dans l'une des plus importantes fédérations sportives. En tant qu'acteur de votre formation, vous serez suivi et accompagné à chaque étape par de nombreux acteurs intervenant au niveau régional et départemental. Ce réseau est au service de la réussite de vos projets.

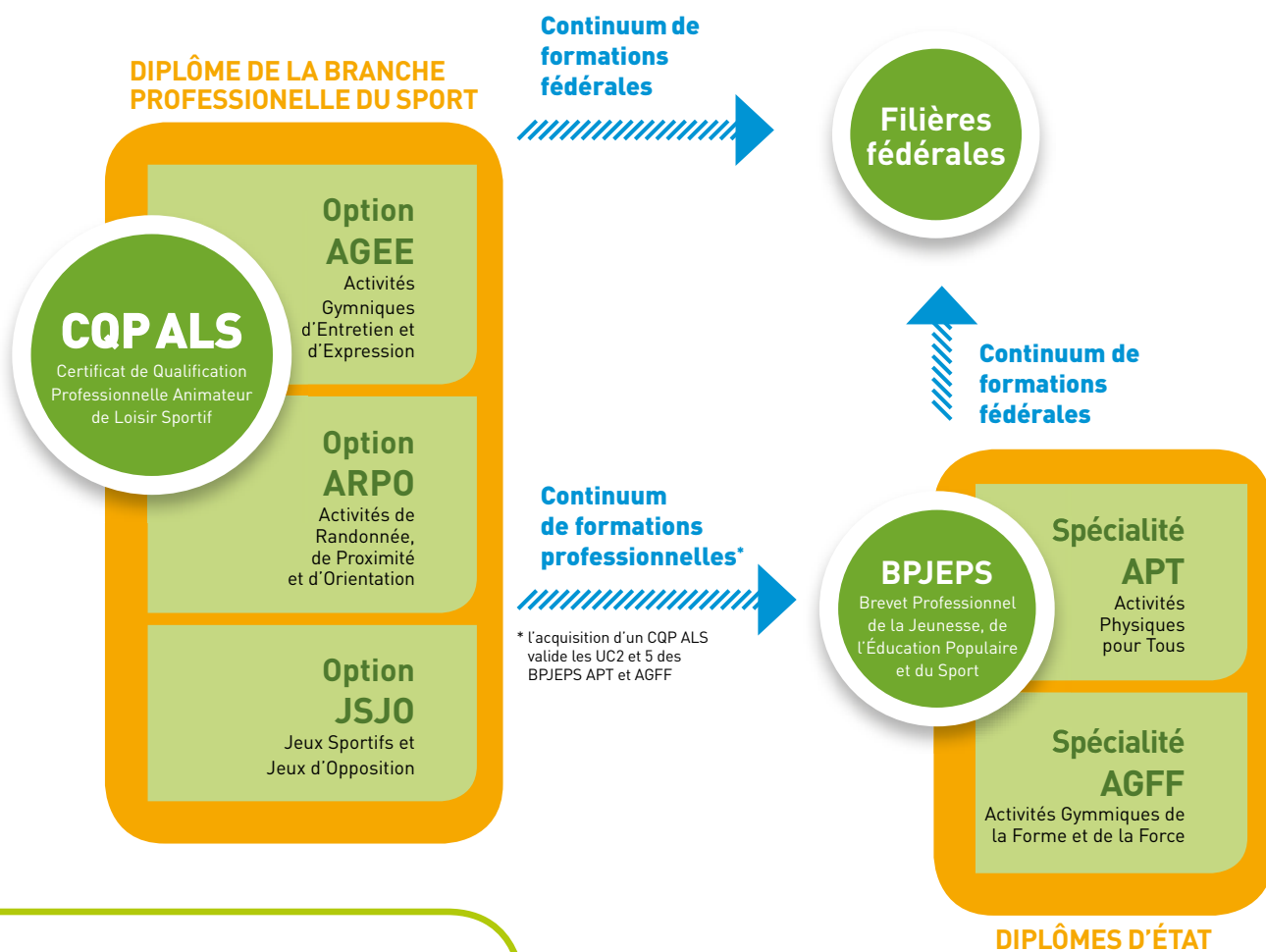
La qualité de formation à la FFEPGV est garantie par le savoir-faire de nos formateurs professionnels qui œuvrent au sein des organismes de formation.

Un premier pas vers L'ANIMATION SPORTIVE

Si vous désirez **vous orienter vers un emploi à temps partiel**, le **CQPALS** (Certificat de Qualification Professionnelle Animateur de Loisir Sportif) **est fait pour vous**. Il est composé de **trois options** pour animer dans différents domaines d'activités :

- **Activités Gymniques d'Entretien et d'Expression** (techniques cardio, renforcement musculaire, techniques douces, activités d'expression)
- **Activités de Randonnée, de Proximité et d'Orientation** (vélo loisir, randonnée pédestre, roller, orientation)
- **Jeux Sportifs et Jeux d'Opposition** (sports de raquettes, sports collectifs petit et grand terrain, activités physiques d'opposition)

Pour un **emploi à temps complet**, plusieurs formations sont prévues à la FFEPGV : le **BPJEPS mention APT** (Activités Physiques pour Tous) ou le **BPJEPS mention AGFF** (Activités Gymniques de la Forme et de la Force).



ÊTRE ANIMATEUR / ANIMATRICE À LA FFEPGV, C'EST ENTRER DANS LE STAFF DES 7 400 ANIMATEURS RECONNUS POUR LEUR QUALITÉ D'ANIMATION.

Connaître et comprendre LA FORMATION CQP ALS



Conditions d'entrée

Avoir 18 ans

Être titulaire du PSC1

(Prévention secours
civiques - Niveau 1)

Justifier 140h de pratique d'APS

Activités physiques
et sportives dans
le domaine du CQP visé

Découpage — 163h — de formation

Positionnement
— 5h —

**Formation
en centre**
— 105h —

**Formation
en alternance**
— 50h —

Certification
— 3h —

Activités professionnelles

1) Animer

des activités sportives
dans une logique de
découverte d'initiation
et de prévention santé.

2) Encadrer

des séances
d'activités sportives
contre rémunération

3) Proposer

des activités dans
le domaine sportif choisi
lors de la formation

4) Exercer

auprès de tous les publics
(Enfants - Adultes -
Seniors - etc.)

Conditions d'exercice*

Dans la limite de 360 heures par an.
Être à jour du recyclage quinquenal (formation continue)

* Dans le respect des prérogatives du diplôme professionnel. Pour une activité à temps complet ; posséder un titre de niveau IV (BPJEPS).

UN CURSUS DE FORMATION adapté à tous les projets d'animation



Des filières de formation diversifiées vous permettent de vous spécialiser. Nous répondons par ce principe aux besoins individuels de formation.

Ainsi, en vous formant à la FFEPGV, vous développerez des **compétences « publics » allant de la petite enfance (enfants dès 9 mois) jusqu'aux seniors en perte d'autonomie, en passant par les activités tendances chez l'adulte.**

Vous pourrez également développer des **compétences spécifiques** tantôt dans le domaine du tutorat, tantôt dans le domaine de la prévention, des milieux et des activités physiques adaptées. La filière prévention regroupe les formations permettant de mettre en place des programmes individualisés répondant à un protocole bien précis et validé sur le plan scientifique.

LA FÉDÉRATION FRANÇAISE D'ÉDUCATION PHYSIQUE ET DE GYMNASTIQUE VOLONTAIRE VOUS PROPOSE DE COMPLÉTER VOS FORMATIONS FÉDÉRALES ET PROFESSIONNELLES.

C'est un panel de différents champs d'expertise qui doit répondre au mieux à votre projet professionnel tout en étant lié aux évolutions de notre environnement. Les formations sont assurées par des formateurs qualifiés dans les champs d'expertise correspondants. Votre formation en centre est complétée par des temps d'alternance afin d'être en immersion pédagogique.

L'animateur, ACTEUR DE SON PARCOURS DE FORMATION

L'adaptation de nos formations au projet fédéral et aux attentes évolutives des pratiquants doit naturellement s'inscrire dans un continuum de formations pour nos animateurs. Ce nouveau cursus répond à toutes ces attentes. Il s'inscrit dans une démarche systémique où tous les acteurs de la fédération se trouvent en interaction. La réussite du projet dépend directement du lien existant entre la formation et le développement.

Le continuum de formations est une suite logique d'acquisition de compétences et de connaissances répondant à une mise en œuvre professionnelle adaptée aux besoins du terrain. Cette logique d'acquisition se matérialise en une succession d'étapes permettant d'atteindre l'objectif défini. Chaque étape a un rôle bien précis.



LES 4 ÉTAPES DU PARCOURS DE FORMATION :

1

LES PRÉ-REQUIS :

- Titulaire d'un diplôme d'animateur sportif (BPJEPS- STAPS)
- Titulaire du CQP ALS
- Titulaire d'un diplôme fédéral cursus 98
- Être licencié à la FFEPGV

2

LE POSITIONNEMENT :

Il permet de considérer les acquisitions antérieures du stagiaire (formations ou expériences) en lien avec le référentiel du diplôme visé.

Aussi, permet-il au stagiaire de bénéficier le cas échéant d'un allègement de formation qui peut être partiel ou total et dans tous les cas de construire avec lui un parcours de formation individualisé.

3

LA CONNAISSANCE DE L'EPGV :

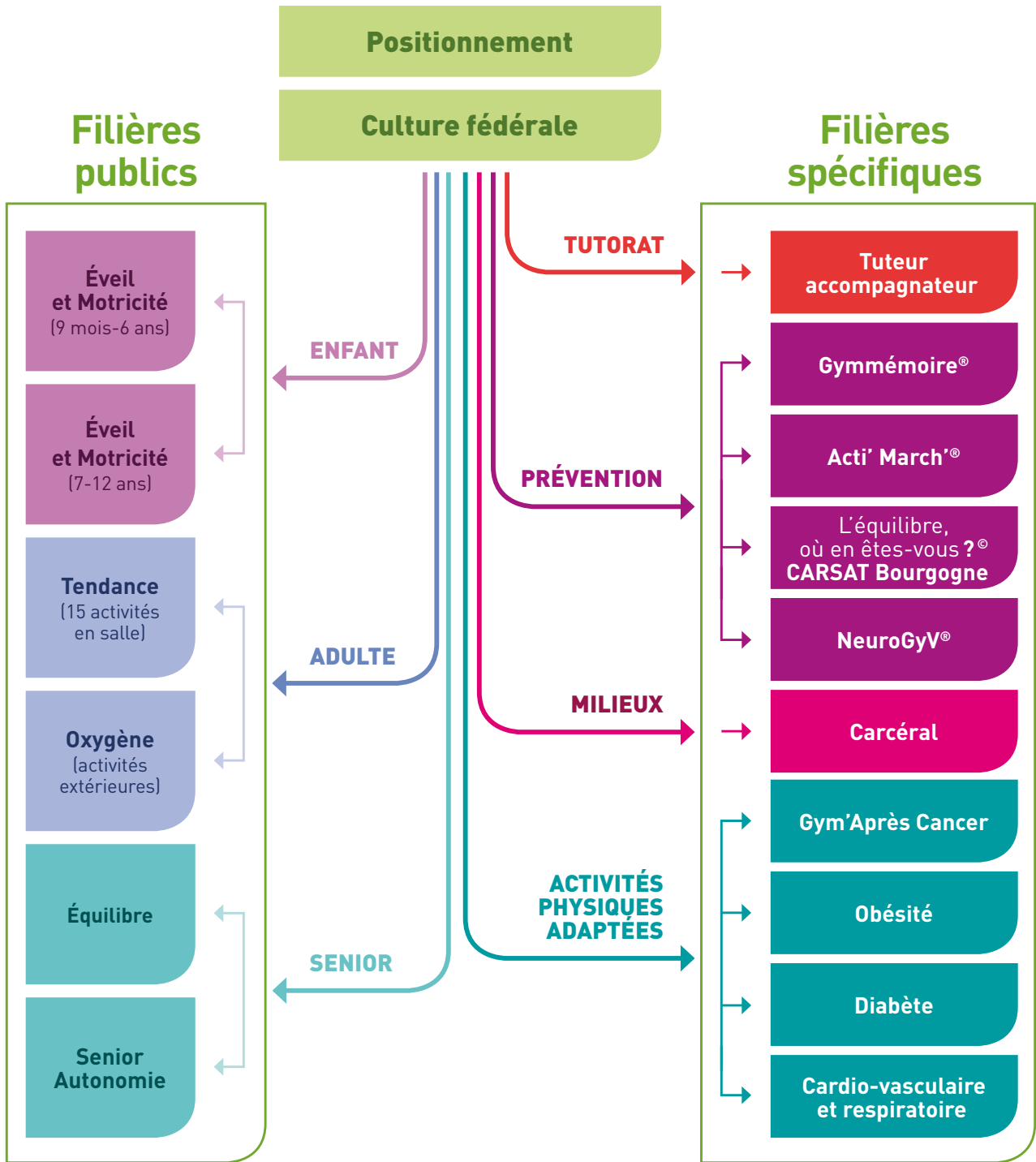
Le module CULTURE FÉDÉRALE permet de découvrir et mieux comprendre les valeurs et l'esprit qui animent les équipes fédérales.

4

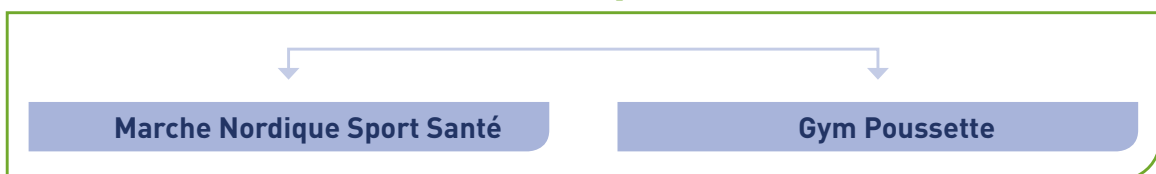
LE CHOIX DE LA SPÉCIALITÉ :

Accès à un panel de 44 formations certifiantes.

Je m'engage dans un projet professionnel



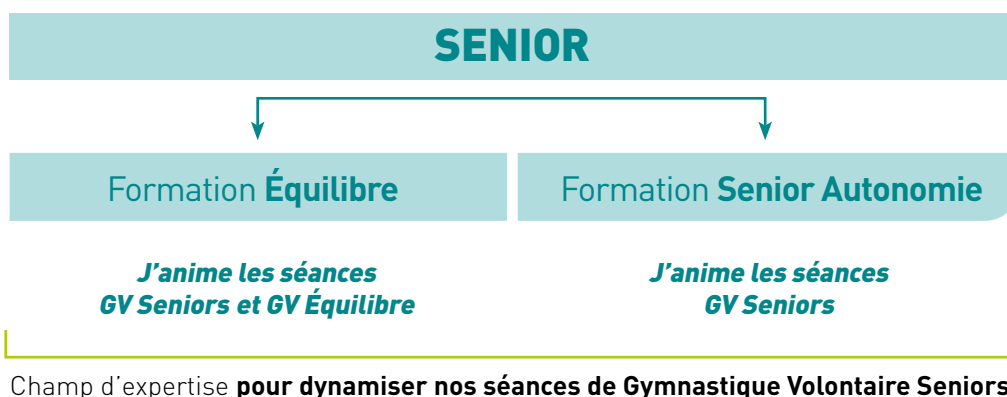
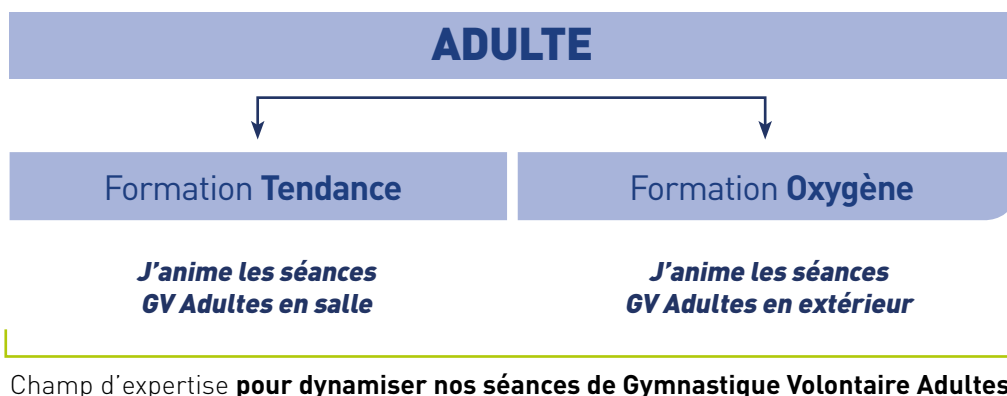
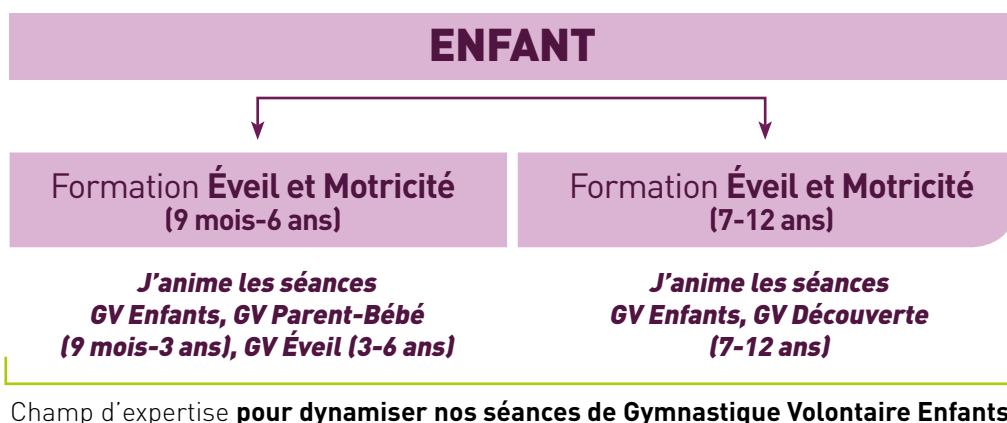
Formations complémentaires



L'animateur, ACTEUR DE SA FORMATION

Des champs d'expertise pour compléter votre projet d'animation à la FFEPGV. Les filières de formation Sport Santé proposées par la FFEPGV.

Filières publics



Filières spécifiques

En
pratique

TUTORAT

Formation Tuteur accompagnateur

*J'accompagne un stagiaire en formation
lors de son alternance en structure*

Champ d'expertise **pour accompagner des stagiaires en formation**

En
pratique

PRÉVENTION

Programme
Gymmémoire®

Programme **L'équilibre, où en
êtes-vous?®** CARSAT Bourgogne

Programme **Acti' March'®**

Programme **NeuroGyv®**

J'anime des programmes spécifiques Acti' March®,
Gymmémoire®, NeuroGyv®, atelier Équilibre*

Champ d'expertise **pour intervenir auprès des partenaires**

*Les programmes sont conçus pour une progression rapide. Ils nécessitent une démarche spécifique d'animation, la mise en place de tests, un suivi individualisé et une planification définie.

En
pratique

MILIEUX

Formation Carcéral

*J'anime des séances EPGV dans un milieu particulier
(carcéral = séances en établissement pénitentiaire)*

Champ d'expertise **pour intervenir auprès des partenaires**

En
pratique

ACTIVITÉS PHYSIQUES ADAPTÉES

Gym' Après cancer

Obésité

Diabète

Cardiovasculaire
et respiratoire

*J'anime des séances GV Santé
(public touché par des problématiques de santé spécifiques)*

Champ d'expertise **pour intervenir auprès des partenaires**

